

## POSITIONNEMENTS :

Il est préférable d'apporter ACTIFORT :

- > Au printemps : avant la reprise de végétation
- > En été et en automne : après une récolte
- > En hiver : éviter les sols enneigés car risques de lessivage

Un apport d'ACTIFORT sur une période rapprochée d'un apport de Matière Organique est bien optimisé.

Pour une efficacité optimale, incorporer ACTIFORT par un travail du sol.

## DOSAGES :

Demandez conseil à votre technicien, il est important de pouvoir raisonner la stratégie de chaulage sur la base d'une analyse de sol (tableau).

Ca /C.E.C.	<50 %	50 à 68%	65 à 75%	> 75
pH eau	<5.4	5.4 à 5.8	5.8 à 6.2	>6.2
Prairies permanentes	Red.	Ent.	Imp.	Imp.
Prairies temporaires Maïs Céréales Oléo-protéagineux	Red.	Red.	Ent.	Imp.
Orge Luzerne	Red.	Red.	Ent.	Imp.

PRÉSENTATION :  
Compacté

CONDITIONNEMENTS :  
BB 600 kg et Vrac

AGRI  
SYNERGIE

24 rue de Varsovie  
24000 Périgueux  
T. 05 53 04 59 42  
F. 05 53 54 39 03  
agrisynergie@agrisynergie.com  
[www.agrisynergie.com](http://www.agrisynergie.com)



10072018

AGRI  
SYNERGIE  
*L'innovation par nature,  
le respect de la terre par culture*

# ACTIFORT 38 8

CALCIUM - MAGNESIUM

Amendement minéral  
calco-magnésien  
Enrichi en vinasse  
concentrée



Réveillez la vie  
de votre sol !





# ACTIFORT 38 8

## Pourquoi utiliser ACTIFORT ?

ACTIFORT est un amendement enrichi en vinasse concentrée (complexe Vivafert®) qui fournit :

- > **Du Calcium** jouant un rôle important de conditionneur de sol (pH, taux de saturation, porosité) et indispensable à la plante
- > **Du Magnésium** essentiel pour la photosynthèse et le maintien de l'équilibre K/MgO (du sol et des cultures)
- > **Des sucres solubles** facilement assimilables par les micro organismes du sol
- > **Des acides aminés** dont la glycine bêtaïne qui améliore la disponibilité en eau et protège les enzymes impliquées dans la croissance et la photosynthèse
- > **Des oligoéléments bio** disponibles (Bore, Cuivre, Zinc, Fer...)



## Action

ACTIFORT favorise la stimulation de la flore du sol, la mobilisation des éléments nutritifs du sol vers les plantes

La force d'ACTIFORT réside dans la synergie entre le maintien d'un pH de sol optimal et l'activation de micro-organismes du sol.

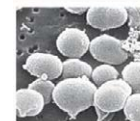
## Maintien du pH du sol

L'apport d'un amendement calco-magnésien permet le maintien du pH du sol à un niveau optimal pour l'assimilation des éléments minéraux par les plantes et la vie du sol (ex : bactéries cellulolytiques, nitrificatrices).

Assimilation des éléments NPK en fonction du pH

	Assimilation en %				
pH	4.5	5	5.5	6	6.5
Azote	40	55	70	85	100
Acide phosphorique	30	47	65	82	100
Potasse	40	60	80	100	100

Nombre de bactéries cellulolytiques et nitrificatrices en fonction du pH



De pH 6 à pH 7

- 100 fois plus de bactéries cellulolytiques (valorisent les débris végétaux)
- 50 fois plus de bactéries nitrificatrices (valorisent l'azote)

En apportant un amendement basique, les microorganismes du sol sont stimulés, activant la minéralisation. Ils favorisent le recyclage des éléments minéraux stockés dans le sol et les rendent disponibles pour les plantes.

## COMPOSITION, CARACTÉRISTIQUES :

NFU 44-001 : amendement minéral basique calco magnésien

- > 38 % d'Oxyde de Calcium (CaO) total combiné à l'état de carbonate
- > 8 % d'Oxyde de Magnésium (MgO) total combiné à l'état de carbonate
- > VN= 49
- > SC = 40 Action moyennement Rapide



Avec complexe Vivafert®

Utilisable en agriculture biologique

conformément au R (CE) 834/2007

